



Diam 24 one design

Guide d'utilisation Tendeur de Losange



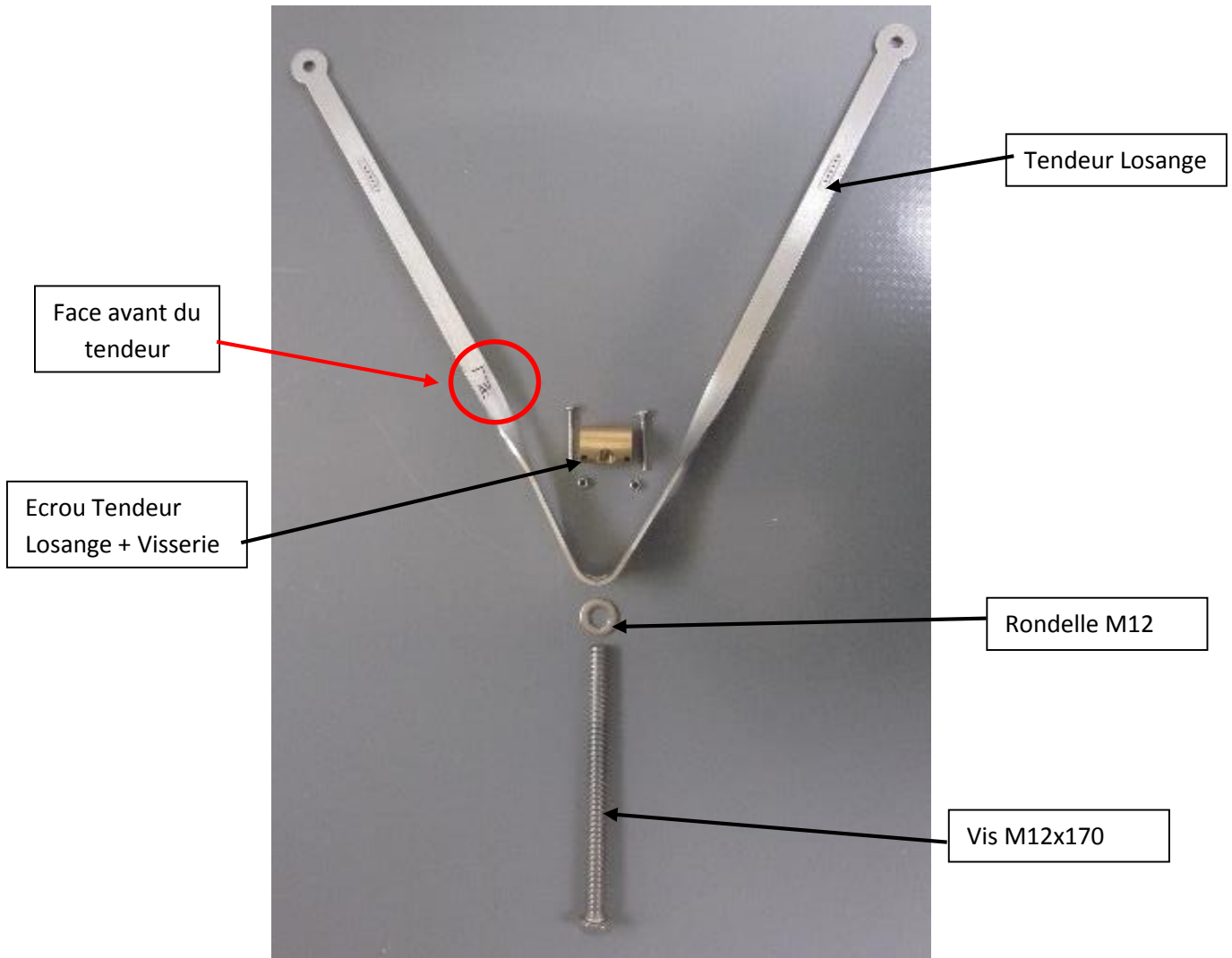
ADH inotec – Diam 24 one design – D24od

Outils nécessaires :

Clé plate de 17

Clé plate de 19

Perceuse et foret de 16mm (13mm si pas disponible)



Tendeur losange éclaté, face avant visible

Démontage du Vieux Tendeur Losange :

Se fait bateau démâté, et mât en 2 parties

Dévisser la vis à fond jusqu'à la retirer complètement du pied de mât.

Donner du mou dans les drisses (ouvrir le constrictor) afin de pouvoir retirer le pied de mât.

On peut alors accéder au tendeur losange, défaire les 2 axes percés des losanges et retirer le tendeur avec l'écrou en laiton.

Attention, durant toute l'opération à ne pas faire faire de tour à votre semelle de pied de mât. Les drisses se retrouveraient emmêlées

Montage du Tendeur Losange 2017 :

- 1) Repercer la semelle de pied de mât.

Il est conseillé de percer au diamètre 16mm. (Le tendeur n'est pas parfaitement vertical, il tire légèrement vers l'arrière.)

Si vous ne possédez pas de foret D16, on peut utiliser un foret D13 et ovaliser le trou en pivotant la perceuse dans toute les directions

- 2) Il faut forcer le tendeur à se fermer pour le faire rentrer dans le tube de mât. Faire attention au sens (devant/derrrière). Une fois le tendeur dans le tube de mât, on fait sortir les pattes par les fentes usinées dans le mât.

- Le tendeur doit être pincé autour de l'écrou puis ensuite exagérément ouvert. Cela permettra aux pattes de sortir plus facilement par les ouvertures une fois le tendeur engagé.

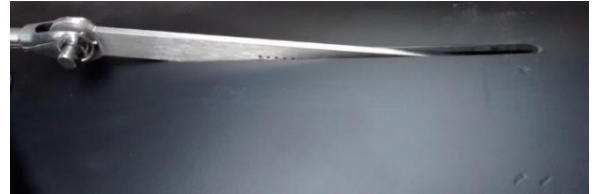


- On vient serrer les pattes pour les faire rentrer dans le tube



Les pattes sont contraintes et ressortent naturellement par les ouvertures.

- 3) Pour faciliter, on peut mettre les axes percés en place



- 4) Repositionner le pied de mât en face du tube de mât
- 5) Visser la vis M12, attention à ne pas oublier la rondelle. L'opération est facilitée car l'écrou est maintenant solidaire du tendeur.
- 6) Remettre le pied de mât en place et appliquer la tension dans le losange. Des repères sont maintenant présents sur le tendeur.