

Mise en Œuvre Antifouling Diam 24 one design

Pour ceux qui souhaite laisser leur bateau au mouillage il est important de protéger le gelcoat du développement de la faune et flore marine et du phénomène d'osmose par l'application d'un antifouling.

Nous préconisons de ne faire que la coque centrale et le puit de dérive

Les flotteurs seront à passer à l'éponge une fois par semaine, en effet au mouillage ils sont à peine dans l'eau.

Les finitions des plans de joint, bande de surépaisseur de gelcoat, font partie des règles de classe, vous devez impérativement les garder comme c'est expliqué dans la partie :

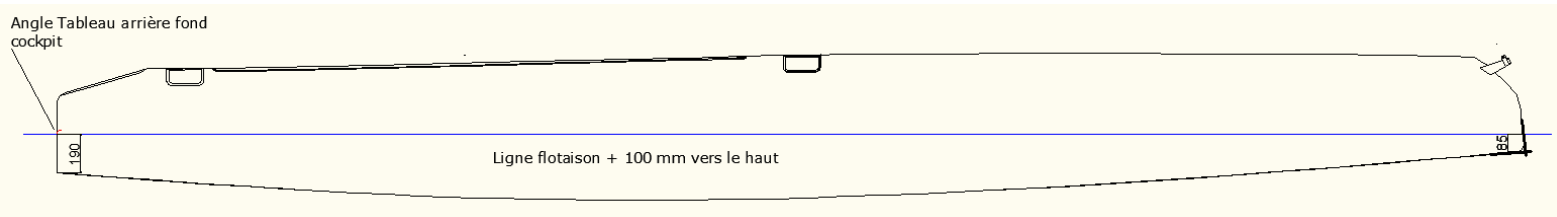
« Documents descriptifs complémentaire, Finition des plans de joint ».



Application :

Bateau démonté, caler la Coque Centrale retournée

Tracer une ligne de flottaison selon document ci-joint (60 mm au-dessus)



Masquage des bordés

Déglçage au papier, grain 350 ou 500

Application d'un primaire époxy au pistolet : celui-ci doit permettre de rendre étanche le gel coat afin de combattre le phénomène d'osmose.

Ponçage du primaire

Application de l'antifouling au pistolet

Finition...

Exemple d'antifouling :

